

Actualización en Implantología bucal

Sábado

25 de Marzo de 2017

Facultad de Odontología,
Universidad de Barcelona
Pabellón de Gobierno, 2ª planta
Dr. Rui Figueiredo, MS, PhD

En este curso teórico-práctico se abordarán diversos temas de actualidad en Implantología, como las enfermedades periimplantarias, las complicaciones quirúrgicas, y las técnicas y materiales más novedosos para la rehabilitación de los maxilares atróficos.

El curso está dirigido a Odontólogos y Estomatólogos con experiencia en Implantología.

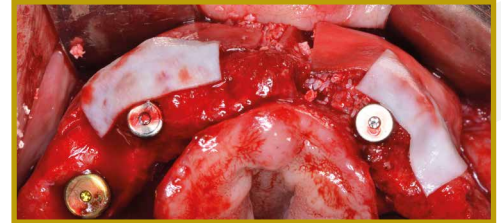
Programa

LEAVE
LIMITS
BEHIND

Sábado mañana (10h-14h)

Sesión teórica:

- ▶ Opciones terapéuticas para la rehabilitación de los maxilares atróficos.
 - . Implantes cortos.
 - . Implantes angulados.
 - . Implantes estrechos.
 - . Implantes en arbotantes anatómicos.
 - . Técnicas de regeneración ósea guiada.
- ▶ Complicaciones quirúrgicas en Implantología.
- ▶ Enfermedades periimplantarias:
 - . Epidemiología.
 - . Factores de riesgo.
 - . Diagnóstico.
 - . Tratamiento.
- ▶ Discusión.



Sábado tarde (16h-19h)

Sesión práctica:

- ▶ Introducción al taller.
- ▶ Práctica sobre modelos:
 - . Colocación de implantes estrechos y cortos.
 - . Colocación de implantes angulados y respectivos aditamentos.
 - . Técnicas de regeneración ósea guiada.

Dictante

Dr. Rui Figueiredo

El Dr. Rui Figueiredo es doctor en Odontología y Máster de Cirugía e Implantología Bucal por la Universidad de Barcelona.

Es profesor asociado de Cirugía Bucal y coordinador del Master de Cirugía Bucal e Implantología Bucofacial de la Universidad de Barcelona.

También es miembro del grupo de investigación biomédica IDIBELL, tesorero de la SECIB, director asociado de la revista "Medicina Oral Patología Oral y Cirugía Bucal" y revisor de diversas revistas internacionales de prestigio (JADA, Journal of Periodontology, Clinical Implant Dentistry and Related Research).



Información e Inscripciones

Teléfono 93 419 47 70

info@adin-iberica.com - www.adin-iberica.com

Precio: 240 € (cafés, comida de trabajo e implante UNP de obsequio incluidos)

Otras opciones de participación, consultar

Colabora:



NIBEC
Nano Intelligent Biomedical Engineering Corporation