

Actualización en Implantología bucal

Sábado, 16 de Setiembre

XXXXXXXXXXXXXXXXXX

Calle XXXXXXXXXXXXXXXXXXXX

Dr. Rui Figueiredo, MS, PhD

En este curso teórico-práctico se abordarán diversos temas de actualidad en Implantología, como las enfermedades periimplantarias, las complicaciones quirúrgicas, y las técnicas y materiales más novedosos para la rehabilitación de los maxilares atróficos.

El curso está dirigido a Odontólogos y Estomatólogos con experiencia en Implantología.

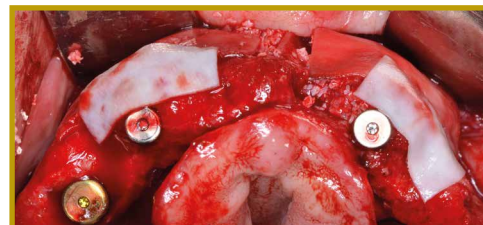
Programa

LEAVE
LIMITS
BEHIND

Sábado mañana (9h-14h)

Sesión teórica:

- ▶ Opciones terapéuticas para la rehabilitación de los maxilares atróficos:
 - . Implantes cortos
 - . Implantes angulados
 - . Implantes estrechos
 - . Implantes en arbotantes anatómicos
- ▶ Elevación de seno maxilar
 - . Técnica quirúrgica
 - . Complicaciones intra y postoperatorias
- ▶ Enfermedades periimplantarias:
 - . Epidemiología
 - . Factores de riesgo
 - . Diagnóstico
 - . Tratamiento
- ▶ Discusión



Sábado tarde (16h-19h)

Sesión práctica:

- ▶ Introducción al taller
- ▶ Práctica sobre modelos:
 - . Colocación de implantes estrechos y cortos
 - . Colocación de implantes angulados
 - . Técnicas de regeneración ósea guiada
 - . Elevación de seno

Dictante

Dr. Rui Figueiredo

El Dr. Rui Figueiredo es doctor en Odontología y Máster de Cirugía e Implantología Bucal por la Universidad de Barcelona.

Es profesor asociado de Cirugía Bucal y coordinador del Master de Cirugía Bucal e Implantología Bucofacial de la Universidad de Barcelona.

También es miembro del grupo de investigación biomédica IDIBELL, tesorero de la SECIB, director asociado de la revista "Medicina Oral Patología Oral y Cirugía Bucal" y revisor de diversas revistas internacionales de prestigio (JADA, Journal of Periodontology, Clinical Implant Dentistry and Related Research).



Información e Inscripciones

Teléfonos: 696 301 008 / 934 194 770
info@adin-iberica.com - www.adin-iberica.com

Precio:

- General 120€
- Clientes Adin: 60€

Incluidos: Materiales, cafés y comida de trabajo

Colabora:



NIBEC
Nano Intelligent Biomedical Engineering Corporation