

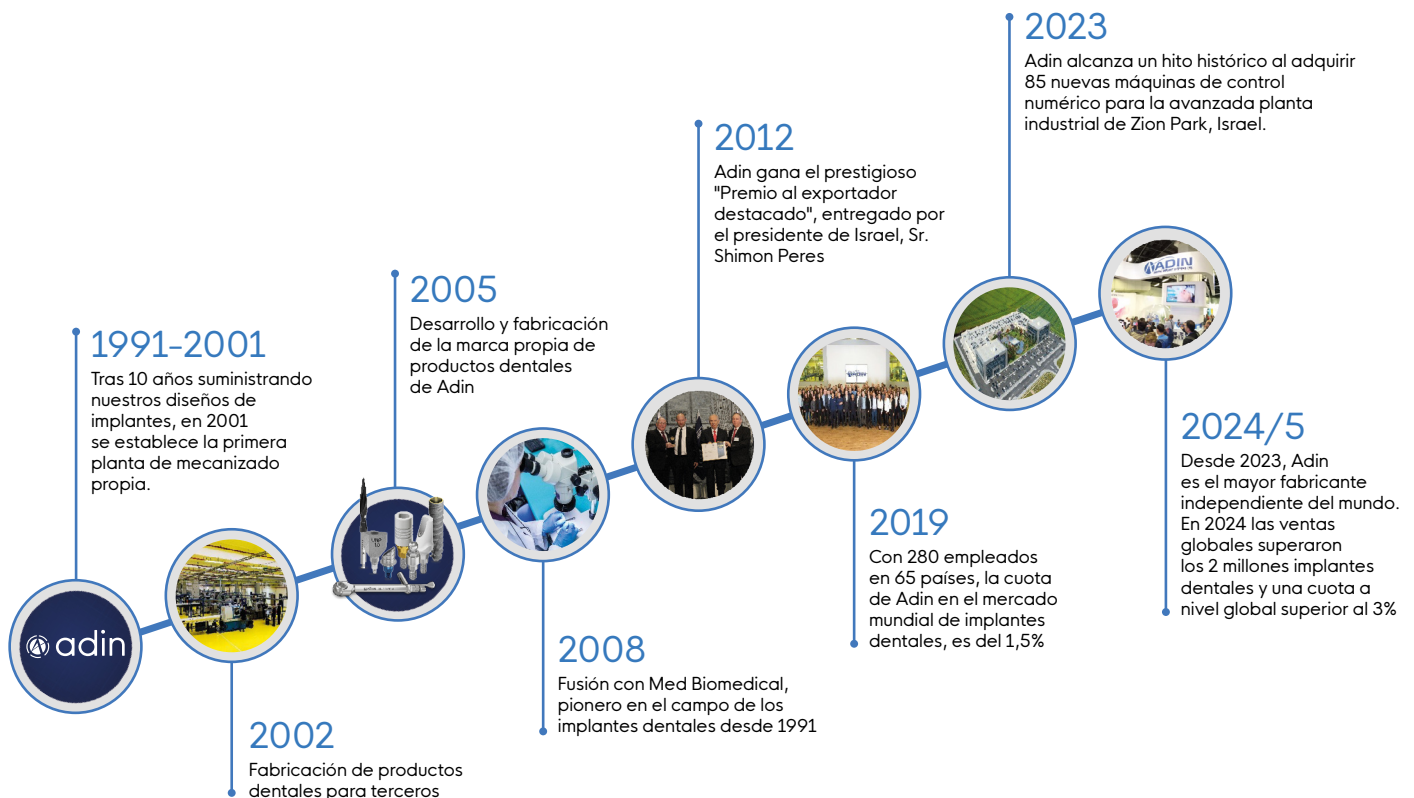
Catálogo Simplificado 2025



Una historia de constante evolución

Con más de 30 años en el mercado hemos constatado que ADIN es el implante elegido por los usuarios más experimentados, quienes reconocen las ventajas de su fiabilidad y de su metodología sencilla.

La amplitud de soluciones, la metodología de trabajo y sus resultados verificables, hacen del sistema ADIN, fiable, sencillo y flexible. Y así es como ayudamos a nuestros clientes a competir mejor.



Reconocimiento



Tomamos su éxito como algo personal, por ello estamos dedicados a satisfacer sus necesidades.

Conocimiento



Nuestros productos combinan innovación con fiabilidad y facilidad de uso, están diseñados para satisfacer sus requisitos profesionales y las necesidades de sus pacientes.

Usar Adin, proporciona mucha tranquilidad.

Rentabilidad



En Adin ponemos el énfasis en ofrecer soluciones asequibles para los pacientes y rentables para los profesionales, sin compromiso en su desempeño.

RESUMEN DEL SISTEMA



Touareg - S



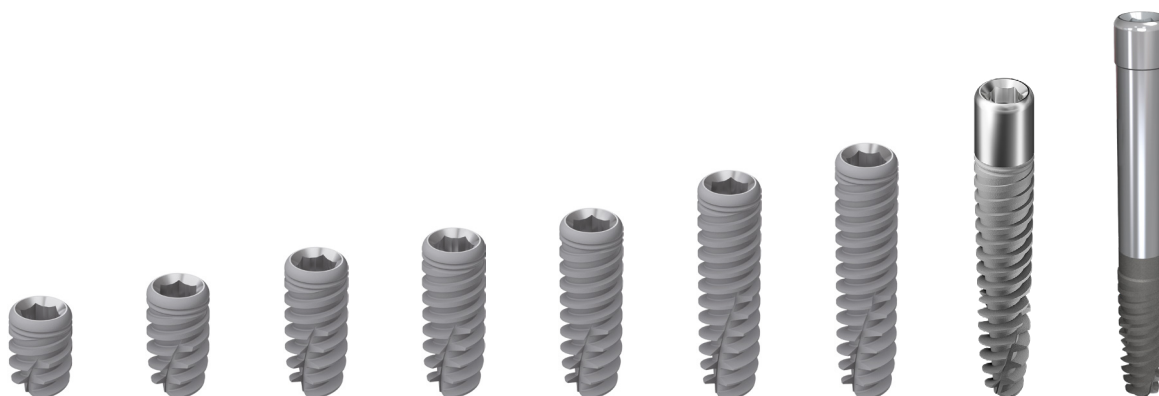
Swell™



Touareg Closefit™



Touareg UniFit™



6-55* mm

- 3 conexiones internas:
Touareg-S y Swell: Conexión unificada de hexágono Interno.
Touareg Closefit™: Conexión cónica de 12°.
Unifit™: Conexión unificada cónica de 7°.
- 2 tratamientos de superficie:
Touareg-S y Swell: superficie AB/AE - Alumina Blasted/Acid Etched (Chorroado de alúmina/ Grabado ácido).
Touareg Closefit™ y Unifit™: Superficie OsseoFix™, titanio enriquecido con Fosfato de Calcio y Oxígeno.
- 9 diámetros:
- 20 longitudes:
6,25 - 8 - 10 - 11,5 - 13 - 15 - 16 - 18 - 20 - 22 - 25 - 35 - 37,5 - 40 - 42,5 - 45 - 47,5 - 50 - 52,5 - 55 mm.
- Autorroscantes y con capacidad de condensación ósea.
- Indexado interno en todos los diámetros.
- Titanio grado V (TI 6Al 4V ELI).
- Todos los implantes incluyen un tornillo de cierre.
- Todos los accesorios de prótesis incluyen el tornillo correspondiente.
- Todos los implantes de Ø6,0 mm se envasan con transportador premontado a presión.

IMPLANTES UNIFIT™



CONEXIÓN CÓNICA UNIFICADA PARA TODOS LOS DIÁMETROS (7º) Y SUPERFICIE OSSEOFIX™**

IMPLANTES

Unifit™	Altura (mm)	Referencia
---------	-------------	------------

Ø 3,5	Altura (mm)	Referencia
	8	ISPUF 0835
	10	ISPUF 1035
	11,5	ISPUF 1135
	13	ISPUF 1335
	16	ISPUF 1635
18	ISPUF 1835	

Ø 3,75	Altura (mm)	Referencia
	8	ISPUF 0838
	10	ISPUF 1038
	11,5	ISPUF 1138
	13	ISPUF 1338
	16	ISPUF 1638
18	ISPUF 1838	

Ø 4,3	Altura (mm)	Referencia
	6	ISPUF 0643
	8	ISPUF 0843
	10	ISPUF 1043
	11,5	ISPUF 1143
	13	ISPUF 1343
16	ISPUF 1643	

Ø 5,0	Altura (mm)	Referencia
	6	ISPUF 0649
	8	ISPUF 0849
	10	ISPUF 1049
	11,5	ISPUF 1149
13	ISPUF 1349	

Ø 6,0	Altura (mm)	Referencia
	6	ISPUF 0660
	8	ISPUF 0860
	10	ISPUF 1060
	11,5	ISPUF 1160
	13	ISPUF 1360

COMPONENTES DE CICATRIZACIÓN DE TEJIDOS BLANDOS

Pilares de cicatrización para implantes Unifit™	Altura (mm)	Referencia
---	-------------	------------

Ø 3,5 Estrechos	Altura (mm)	Referencia
	2	UF 0095
	3	UF 0096
	4	UF 0097
	5	UF 0098
	6	UF 0099

Ø 4,5 Medios	Altura (mm)	Referencia
	2	UF 0090
	3	UF 0091
	4	UF 0092
	5	UF 0093
	6	UF 0094

Ø 6,0 Anchos	Altura (mm)	Referencia
	2	UF 0095W
	3	UF 0096W
	4	UF 0097W
	5	UF 0098W
	6	UF 0099W

Pilares temporales de titanio para implantes Unifit™

Ref.	Descripción
Para casos unitarios	
UF 0036	Anti rot. Ø3,5mm y AG 2mm
UF 0043	Anti rot. Ø4,5mm y AG 2mm
Para múltiples pilares	
UF 0037	Rotatorio Ø3,5mm y AG 2mm
UF 0044	Rotatorio Ø4,5mm y AG 2mm

COMPONENTES DE PRÓTESIS CEMENTADAS Y ATORNILLADAS

Pilares de titanio con hombro estético para implantes Unifit™

Altura G. y Ø (mm)	Referencia
0 - 04,0	UF 0020
1 - 04,4	UF 0012
2 - 04,4	UF 0011
3 - 04,4	UF 0010
1 - 05,1	UF 0012W
2 - 05,1	UF 0011W
3 - 05,1	UF 0010W

Pilares angulados de titanio para implantes Unifit™

Ang. Alt. y Ø (mm)	Ref.
15° - 1 - 04,4	UF 0013
15° - 2 - 04,4	UF 0014
15° - 3 - 04,4	UF 0015
15° - 1 - 05,1	UF 0013W
15° - 2 - 05,1	UF 0014W
15° - 3 - 05,1	UF 0015W
25° - 1,5 - 04,4	UF 2515
25° - 3,0 - 04,4	UF 2530
25° - 1,5 - 05,1	UF 2515W
25° - 3,0 - 05,1	UF 2530W
35° - 1,5 - 04,4	UF 3515
35° - 3,0 - 04,4	UF 3530
35° - 1,5 - 05,1	UF 3515W
35° - 3,0 - 05,1	UF 3530W

Pilares calcinables y sobrecolables de Co-Cr para implantes Unifit™

Altura G. y Ø (mm)	Ref.
Calcinables	
2 - 03,5	UF 0038 Anti rotatorio (con hex.)
2 - 04,5	UF 0045 Anti rotatorio (con hex.)
Sobrecolables	
1 - 03,9	UF 3094 Anti rotatorio (con hex.)
1 - 03,9	UF 3100 Rotatorio (con hex.)
1 - 04,6	UF 3094W Anti rotatorio (con hex.)
1 - 04,6	UF 3100W Rotatorio (con hex.)

Ti-Bases para implantes Unifit™ Altura de cementación (AC) y Altura Gingival (AG) según lo especificado

Ref.	Descripción
Anti Rotatorias Rectas de 04,5 (con hex.)	
NEW TB07411	UF 1mm (AG) y 4mm (AC)
TB07611	UF 1mm (AG) y 6mm (AC)
TB07621	UF 2mm (AG) y 6mm (AC)
TB07631	UF 3mm (AG) y 6mm (AC)
TB07831	UF 3mm (AG) y 8mm (AC)
Anti Rotatorias Rectas de 05,5 (con hex.)	
TB07611W	UF 1mm (AG) y 6mm (AC)
TB07621W	UF 2mm (AG) y 6mm (AC)
TB07631W	UF 3mm (AG) y 6mm (AC)
TB07831W	UF 3mm (AG) y 8mm (AC)
Anti Rotatorias Anguladas (con hex.)	
TB07413	Ang. UF 1mm (AG) y 4mm (AC)
NEW TB07613	Ang. UF 1mm (AG) y 6mm (AC)
TB07423	Ang. UF 2mm (AG) y 4mm (AC)
TB07433	Ang. UF 3mm (AG) y 4mm (AC)
Rotatorias Rectas de 04,5 (sin hex.)	
NEW TB07412	UF 1mm (AG) y 4mm (AC)
TB07612	UF 1mm (AG) y 6mm (AC)
TB07622	UF 2mm (AG) y 6mm (AC)
TB07632	UF 3mm (AG) y 6mm (AC)
TB07832	UF 3mm (AG) y 8mm (AC)
Rotatorias Rectas de 05,5 (sin hex.)	
TB07612W	UF 1mm (AG) y 6mm (AC)
TB07622W	UF 2mm (AG) y 6mm (AC)
TB07632W	UF 3mm (AG) y 6mm (AC)
TB07832W	UF 3mm (AG) y 8mm (AC)

*Nota: las Ti-bases anguladas incorporan tornillos especiales que deben ser empleados junto a destornilladores específicos, diseñados para apretar incluso en una chimenea angulada hasta 25°. Consulte el apartado de instrumental para conocer la gama de destornilladores de referencias RP6401 a RP6407.

C-Type Ti-Bases para implantes Unifit™ Ti-Bases para implantes Unifit™. Altura de cementación (AC) y Altura Gingival (AG) según lo especificado

Ref.	Descripción
Anti Rotatorias Rectas de 04,3 (con hex.)	
TB07414	UF 1mm (AG) y 4,7mm (AC)
TB07424	UF 2mm (AG) y 4,7mm (AC)
TB07434	UF 3mm (AG) y 4,7mm (AC)
Anti Rotatorias Rectas de 06,0 (con hex.)	
TB07414W	UF 1mm (AG) y 4,7mm (AC)
TB07424W	UF 2mm (AG) y 4,7mm (AC)
TB07434W	UF 3mm (AG) y 4,7mm (AC)
Rotatorias Rectas de 04,3 (sin hex.)	
TB07415	UF 1mm (AG) y 4,7mm (AC)
TB07425	UF 2mm (AG) y 4,7mm (AC)
TB07435	UF 3mm (AG) y 4,7mm (AC)
Rotatorias Rectas de 06,0 (sin hex.)	
TB07415W	UF 1mm (AG) y 4,7mm (AC)
TB07425W	UF 2mm (AG) y 4,7mm (AC)
TB07435W	UF 3mm (AG) y 4,7mm (AC)

Scan Body o Pilar de escaneado para implantes Unifit™

Referencia	Altura
UF 7	de 7 mm
UF 0088	de 7 mm
UF 0089	de 10 mm

Componentes para impresión a nivel de implantes Unifit™

Ref.	Medidas
Transfer cubeta cerrada	
UF 5109	Ø 3,4 mm x 9 mmL
UF 5113	Ø 3,4 mm x 13 mmL
UF 5209	Ø 4,4 mm x 9 mmL
UF 5213	Ø 4,4 mm x 13 mmL
Transfer de cubeta abierta	
UF 5610	Ø 3,4 mm x 10 mmL
UF 5614	Ø 3,4 mm x 14 mmL
UF 5510	Ø 4,4 mm x 10 mmL
UF 5514	Ø 4,4 mm x 14 mmL

*Todos los productos incluyen el tornillo correspondiente.

Análogo digital o analógico de implantes Unifit™

Referencia	Nombre
UF 0007	Análogo
UF 1000	Análogo digital

COMPONENTES DE PRÓTESIS ATORNILLADAS

Pilares transeptiliales rectos TMA™ para implantes Unifit™

Altura (mm)	Referencia
1	UF 0032S
2	UF 0033S
3	UF 0034S
4	UF 3729S
5	UF 3730S

Pilares transeptiliales angulados - TMA™ para implantes Unifit™

Altura (mm)	Referencia
Angulado 17°	
2,5	UF 3734S
3,5	UF 3737S
Angulado 30°	
3	UF 3735S
4	UF 3738S

Tapa de cicatrización del pilar transeptilial - TMA™

Referencia	Nombre
RS 5005	Tapa de cicatrización

Cilindros para pilar transeptilial TMA™

Referencia	Nombre
RS 4900 provisional de Ti	Cilindro para múltiples pilares (Rot.)
RS 5001 calcinable	
RS 4900S provisional de Ti	Cilindro para unitarios (Anti rot.)
RS 5001S calcinable	

Componentes para impresión a pilares TMA™ G.A2	
Referencia	
Transfer para múltiples pilares (Rot.)	
RS 5011 cubeta cerrada	
RS 5006 cubeta abierta	
Transfer para unitarios (Anti rot.)	
RS 5011S cubeta cerrada	
RS 5006S de cubeta abierta	

Análogo de pilar TMA™ recto y angulado G.A1	
Referencia	
RS 5004S	

Análogo digital de pilares TMA™ rectos y angulados G.A1	
Referencia	
RS 1001	
RS 1001S Anti rot.	

Ti-base de titanio para pilares TMA™ G.B	
Referencia	
Ti-base para múltiples pilares (Rot.)	
TM 0011 de AG 0,5 mm	
TM 0010 de AG 1,5 mm	
Ti-base para unitarios (Anti rot.)	
TM 0011S de AG 0,5 mm	
TM 0010S de AG 1,5 mm	

Scan Body para pilares TMA™ G.B	
Referencia	
Scan Body para múltiples pilares (Rot.)	
TM 0006 de 6 mm	
TM 0009 de 9 mm	
Scan Body para unitarios (Anti rot.)	
TM 0006S de 6 mm	
TM 0009S de 9 mm	

COMPONENTES DE PRÓTESIS ANCLADAS

Desde marzo 2025

Pilares GRIP para implantes Unifit™ G.C	
Altura (mm)	Referencia
1	UF 0101 (Grip)
2	UF 0102 (Grip)
3	UF 0103 (Grip)
4	UF 0104 (Grip)
5	UF 0105 (Grip)

Nota: Los pilares GRIP son fabricados por Adiny y se utilizan en conjunto con el kit de procesado de Grip. RS 6426 o RS 6427

Kit de procesado GRIP (1 unidad) G.B	
Ref.	
RS 6426	Set de procesado Grip (regular traslúcida, extra light rosa y light azul)
RS 6427	Set de procesado Grip angulados (zero blanca, extra light roja, light amarilla y agua regular)

Hembras de nylon para pilar de bola G.B		
Referencia	Retención	
RS 2660	Blanca	
RS 2662	Rosa (suave)	

Cajuelas metálicas de pilar de bola (para contener la hembra de nylon) G.B	
Referencia	
Cajuela de titanio	
RS 2670	

Llave para pilares de bola	
Referencia	
RS 6090	

Pilares de bola para implantes Unifit™ G.A2		
Altura (mm)	Referencia	
0,6	UF 0051	
1	UF 0052	
2	UF 0053	
3	UF 0054	
4	UF 0055	
5	UF 0056	

IMPLANTES TOUAREG-S™ Y SWELL™

CONEXIÓN HEX. INTERNO UNIFICADA PARA TODOS LOS DIÁMETROS

IMPLANTES

TOUAREG-S™ - implante de doble espira con superficie AB/AE* G.A2		
mm	Referencia	

Ø 3,5		
8	ISP-S 0835	
10	ISP-S 1035	
11,5	ISP-S 1135	
13	ISP-S 1335	
16	ISP-S 1635	
18	ISP-S 1835	

Ø 3,75		
8	ISP-S 0838	
10	ISP-S 1038	
11,5	ISP-S 1138	
13	ISP-S 1338	
16	ISP-S 1638	
18	ISP-S 1838	

Ø 4,2		
6,25	ISP-S 0642	
8	ISP-S 0842	
10	ISP-S 1042	
11,5	ISP-S 1142	
13	ISP-S 1342	
16	ISP-S 1642	
18	ISP-S 1842	

Ø 5,0		
6,25	ISP-S 0650	
8	ISP-S 0850	
10	ISP-S 1050	
11,5	ISP-S 1150	
13	ISP-S 1350	
16	ISP-S 1650	

Ø 6,0*		
6,25	ISP-S 0660	
8	ISP-S 0860	
10	ISP-S 1060	
11,5	ISP-S 1160	
13	ISP-S 1360	

* Los implantes de Ø 6,0 solo están disponibles con transportador premontado.

TOUAREG EXTRA LARGOS Y ZIGOMATIC - implante de doble espira con superficie OsseoFix™** G.A2		
mm	Referencia	

Implantes Extra Largos Ø 4,2		
20	ISF 2042	
22,5	ISF 2242	
25	ISF 2542	
Implantes Cigomáticos Ø 4,2		
35	ISZT3542	
37,5	ISZT3742	
40	ISZT4042	
42,5	ISZT4242	
45	ISZT4542	
47,5	ISZT4742	
50	ISZT5042	
52,5	ISZT5242	
55	ISZT5542	

SWELL™ - implante de paredes paralelas y doble espira con superficie AB/AE* G.A2		
mm	Referencia	

Ø 3,3		
10	ID 1033	
11,5	ID 1133	
13	ID 1333	

Ø 3,75		
8	ID 0838	
10	ID 1038	
11,5	ID 1138	
13	ID 1338	
16	ID 1638	

Ø 4,2		
6,25	ID 0642	
8	ID 0842	
10	ID 1042	
11,5	ID 1142	
13	ID 1342	
16	ID 1642	
18	ID 1842	

Ø 5,0		
6,25	ID 0650	
8	ID 0850	
10	ID 1050	
11,5	ID 1150	
13	ID 1350	
16	ID 1650	

Ø 6,0*		
8	ID 0860	
10	ID 1060	
11,5	ID 1160	
13	ID 1360	

* Los implantes de Ø 6,0 solo están disponibles con transportador premontado.

COMPONENTES DE CICATRIZACIÓN DE TEJIDOS BLANDOS

Pilares de cicatrización para implantes, TOUAREG-S™ y SWELL™ G.A1		
Altura (mm)	Referencia	

Ø 3,5 Estrechos		
2	RS 3027	
3	RS 3028	
4	RS 3029	
5	RS 3030	
6	RS 3031	

Ø 4,5 Medios		
2	RS 3022	
3	RS 3023	
4	RS 3024	
5	RS 3025	
6	RS 3026	

Ø 6,0 Anchos		
2	RS 3012	
3	RS 3013	
4	RS 3014	
5	RS 3015	

Pilares temporales de titanio para implantes, TOUAREG-S™ y SWELL™ G.A2		
Referencia		

Hombro a 2 mm desde la conexión		
con hex.	RS 3411	
sin hex.	RS 3422	

COMPONENTES DE PRÓTESIS CEMENTADAS Y ATORNILLADAS

Pilares de titanio con hombro plano para implantes, TOUAREG-S™ y SWELL™ G.A2		
Altura (mm)	Referencia	

0	RS 3800	
1	RS 3801	
2	RS 3802	
3	RS 3803	
4	RS 3804	
5	RS 3805	

Pilares angulados de titanio para implantes, TOUAREG-S™ y SWELL™ G.C		
Ang. y Alt. (mm)	Referencia	

15° - 0 mm	RS 4015	
15° - 1 mm	RS 4115	
15° - 2 mm	RS 4117	
15° - 3 mm	RS 4119	
25° - 0 mm	RS 4025	
35° - 0 mm	RS 4035	

*AB/AE - Alumina Blasted/Acid Etched (Chorroado de alúmina/Grabado ácido). **OsseoFix™ - Superficie de Titanio, enriquecida con Fosfato de Calcio y Oxígeno.

Pilares calcinables y sobrecalables de Co-Cr para implantes, TOUAREG-S™ y SWELL™ **G.D**

Referencia	
Sobrecalables	
RS 3094	Con hexágono o anti rotatorio
RS 3100	Sin hexágono o rotatorio
Calcinables	
RS 5000	Con hexágono o anti rotatorio
RS 5020	Sin hexágono o rotatorio

Ti-bases para implantes, TOUAREG-S y SWELL. Altura de cementación (AC) y Altura Gingival (AG) según lo especificado **G.B**

Ref.	Descripción
Anti Rotatorias Rectas de 04,5 (con hex.)	
NEW TB04411	RS 1mm (AG) y 4mm (AC)
TB04611	RS 1mm (AG) y 6mm (AC)
NEW TB04421	RS 2mm (AG) y 4mm (AC)
TB04621	RS 2mm (AG) y 6mm (AC)
TB04821	RS 2mm (AG) y 8mm (AC)
TB04631	RS 3mm (AG) y 6mm (AC)
TB04831	RS 3mm (AG) y 8mm (AC)
Anti Rotatorias Rectas de 05,5 (con hex.)	
NEW TB04611W	RS 1mm (AG) y 6mm (AC)
NEW TB04621W	RS 2mm (AG) y 6mm (AC)
Anti Rotatorias Anguladas (con hex.)	
TB04413	Ang.* RS 1mm (AG) y 4mm (AC)
TB04423	Ang.* RS 2mm (AG) y 4mm (AC)
TB04433	Ang.* RS 3mm (AG) y 4mm (AC)
Rotatorias Rectas de 04,5 (con hex.)	
NEW TB04412	RS 1mm (AG) y 4mm (AC)
TB04612	RS 1mm (AG) y 6mm (AC)
NEW TB04422	RS 2mm (AG) y 4mm (AC)
TB04622	RS 2mm (AG) y 6mm (AC)
TB04822	RS 2mm (AG) y 8mm (AC)
TB04632	RS 3mm (AG) y 6mm (AC)
TB04832	RS 3mm (AG) y 8mm (AC)
Rotatorias Rectas de 05,5 (con hex.)	
NEW TB04612W	RS 1mm (AG) y 6mm (AC)
NEW TB04622W	RS 2mm (AG) y 6mm (AC)

*Nota: las Ti-bases anguladas incorporan tornillos especiales que deben ser empleados junto a destornilladores específicos, diseñados para apretar incluso en una chimenea angulada hasta 25°. Consulte el apartado de instrumental para conocer la gama de destornilladores de referencias RP6401 a RP6407.

C-Type Ti-bases para implantes, TOUAREG-S™ y SWELL™ **G.B**

Ref.	Descripción
Anti Rotatorias Rectas de 04,3 (con hex.)	
TB04414	RS 1mm (AG)
TB04424	RS 2mm (AG)
TB04434	RS 3mm (AG)
Anti Rotatorias Rectas de 06,0 (con hex.)	
NEW TB04414W	RS 1mm (AG)
NEW TB04424W	RS 2mm (AG)
Rotatorias Rectas de 04,3 (sin hex.)	
TB04415	RS 1mm (AG)
TB04425	RS 2mm (AG)
TB04435	RS 3mm (AG)
Rotatorias Rectas de 06,0 (con hex.)	
NEW TB04415W	RS 1mm (AG)
NEW TB04425W	RS 2mm (AG)

Pilar de escaneado para implantes, TOUAREG-S™ y SWELL™ **G.B**

Referencia	Altura
RS 0088	RS de 7 mm
RS 0089	RS de 10 mm

Componentes para impresión a nivel de implante, TOUAREG-S™ y SWELL™ **G.A2**

Referencia	Medidas
Transfer cubeta cerrada	
RS 5109	Ø 3,5 mm x 9 mmL
RS 5113	Ø 3,5 mm x 13 mmL
RS 5209	Ø 4,5 mm x 9 mmL
RS 5213	Ø 4,5 mm x 13 mmL
Transfer de cubeta abierta	
RS 3510	Ø 3,6 mm x 10 mmL
RS 3514	Ø 3,6 mm x 14 mmL
RS 4510	Ø 4,5 mm x 10 mmL
RS 4514	Ø 4,5 mm x 14 mmL

*Los productos sombreados representan las medidas más utilizadas por nuestros clientes

Análogo digital y analógico de implantes, TOUAREG-S™ y SWELL™ **G.A1**

Análogo	Referencia
	RS 5737
	RS 1000

COMPONENTES DE PRÓTESIS ATORNILLADAS

Pilares transepiteliales rectos TMA™ para, TOUAREG-S™ y SWELL™ **G.C**

Altura (mm)	Referencia
1	RS 3731S
2	RS 3732S
3	RS 3733S
4	RS 3729S
5	RS 3730S

Pilares transepiteliales angulados TMA™ para, TOUAREG-S™ y SWELL™ **G.D**

Altura (mm)	Referencia
Angulado 17°	
2	RS 3734S
3	RS 3737S
Angulado 30°	
3	RS 3735S
4	RS 3738S
Angulado 45° (Rotatorio)	
4	RS 3736
Angulado 52° (Rotatorio)	
4,5	RS 3739
Angulado 60° (Rotatorio)	
5,0	RS 3740

Tapa de cicatrización del pilar transepitelial TMA™ **G.A1**

Referencia	Descripción
RS 5005	Tapa de cicatrización

Cilindros para pilar transepitelial TMA™ **G.A2**

Referencia	Descripción
Cilindro para múltiples pilares (Rot.)	
RS 4900	provisional de Ti
RS 5001	calcinable
Cilindro para unitarios (Anti rot.)	
RS 4900S	provisional de Ti
RS 5001S	calcinable

Componentes para impresión a pilares TMA™ **G.A2**

Referencia	Descripción
Transfer para múltiples pilares (Rot.)	
RS 5011	cubeta cerrada
RS 5006	cubeta abierta
Transfer para unitarios (Anti rot.)	
RS 5011S	cubeta cerrada
RS 5006S	de cubeta abierta

Análogo de pilar TMA™ recto y angulado **G.A1**

Referencia	Descripción
RS 5004S	Réplica de pilar TMA™

Análogo digital de pilares TMA™ rectos y angulados **G.A1**

Referencia	Descripción
RS 1001	
RS 1001S	Anti rot.

Ti-base de titanio para pilares TMA™ **G.B**

Referencia	Descripción
Ti-base para múltiples pilares (Rot.)	
TM 0011	de AG 0,5 mm
TM 0010	de AG 1,5 mm
Ti-base para unitarios (Anti rot.)	
TM 0011S	de AG 0,5 mm
TM 0010S	de AG 1,5 mm

Scan Body para pilares TMA™ **G.B**

Referencia	Descripción
Scan Body para múltiples pilares (Rot.)	
TM 0006	de 6 mm
TM 0009	de 9 mm
Scan Body para unitarios (Anti rot.)	
TM 0006S	de 6 mm
TM 0009S	de 9 mm

COMPONENTES DE PRÓTESIS ANCLADAS

Pilares GRIP para, TOUAREG-S™ y SWELL™ **G.C**

Altura (mm)	Referencia
1	RS 3037 (Grip)
2	RS 3032 (Grip)
3	RS 3033 (Grip)
4	RS 3034 (Grip)
5	RS 3035 (Grip)

Nota: Los pilares GRIP son fabricados por Adin y se utilizan en conjunto con el kit de procesamiento de Grip. RS 6426 o RS 6427

Kit de procesamiento GRIP (1 unidad) **G.B**

Referencia	Descripción
RS 6426	Set de procesamiento Grip (regular translúcida, extra light rosa y light azul)
RS 6427	Set de procesamiento Grip angulados (zero blanca, extra light roja, light amarilla y aqua regular)

Transfer de impresión pilar GRIP **G.A2**

Referencia	Descripción
RS 6414	(4 unidades)

Análogo de pilar GRIP (4 unidades) **G.A1**

Referencia	Descripción
RS 2508	(4 unidades)

Pilares de bola para, TOUAREG-S™ y SWELL™ **G.A2**

Altura (mm)	Referencia
1	RS 2861
2	RS 2862
3	RS 2863
4	RS 2864
5	RS 2865
6	RS 2866

Hembras de nylon para pilar de bola **G.B**

Referencia	Retención
RS 2660	Blanca
RS 2662	Rosa (suave)

Cajuelas metálicas de pilar de bola (para contener la hembra de nylon) **G.B**

Referencia	Descripción
RS 2670	Cajuela de titanio

IMPLANTES TOUAREG™ CLOSEFIT™

DE CONEXIÓN CÓNICA (12°) CON SUPERFICIE OSSEOFIX™**

IMPLANTES

TOUAREG™ CloseFit™ UNP - implante de plataforma ultra-estrecha con superficie OsseoFix™**

mm	Referencia
Ø 2,75	
10	ISP-UNP 1027
11,5	ISP-UNP 1127
13	ISP-UNP 1327
16	ISP-UNP 1627
18	ISP-UNP 1827

TOUAREG™ CloseFit™ NP - implante de plataforma estrecha con superficie OsseoFix™**

mm	Referencia
Ø 3,0	
10	ISP-NP 1030
11,5	ISP-NP 1130
13	ISP-NP 1330
16	ISP-NP 1630

TOUAREG™ CloseFit™ RP - implante de plataforma regular con superficie OsseoFix™**

mm	Referencia
Ø 3,5	
8	ISP-X 0835
10	ISP-X 1035
11,5	ISP-X 1135
13	ISP-X 1335
15	ISP-X 1535

TOUAREG™ CloseFit™ WP implante de plataforma ancha con superficie OsseoFix™**

mm	Referencia
Ø 4,3	
8	ISP-X 0843
10	ISP-X 1043
11,5	ISP-X 1143
13	ISP-X 1343
15	ISP-X 1543

mm	Referencia
Ø 5,0	
8	ISP-X 0849
10	ISP-X 1049
11,5	ISP-X 1149
13	ISP-X 1349

COMPONENTES DE CICATRIZACIÓN DE TEJIDOS BLANDOS

Pilares de cicatrización para implantes TOUAREG™ CloseFit™

Altura (mm) Referencia

Ø 2,75 Estrechos UNP

2	UNP 0046
3	UNP 0047
4	UNP 0048
5	UNP 0049
6	UNP 0050

Ø 4,0 Anchos y Cónicos UNP

2	UNP 0090
3	UNP 0091
4	UNP 0092
5	UNP 0093
6	UNP 0094

Ø 3,0 Estrechos NP

2	NP 0046
3	NP 0047
4	NP 0048
5	NP 0049
6	NP 0050

Ø 4,5 Anchos y Cónicos NP

2	NP 0090
3	NP 0091
4	NP 0092
5	NP 0093
6	NP 0094

Ø 3,5 Estrechos RP

2	RP 0046
3	RP 0047
4	RP 0048
5	RP 0049
6	RP 0050

Ø 4,5 Anchos y Cónicos RP

2	RP 0090
3	RP 0091
4	RP 0092
5	RP 0093
6	RP 0094

Ø 4,0 Estrechos WP

2	WP 0046
3	WP 0047
4	WP 0048
5	WP 0049
6	WP 0050

Ø 5,5 Anchos y Cónicos WP

2	WP 0090
3	WP 0091
4	WP 0092
5	WP 0093
6	WP 0094

Pilares temporales para implantes TOUAREG™ CloseFit™

Referencia

UNP	
con hex.	UNP 0043
sin hex.	UNP 0044
NP	
con hex.	NP 0043
sin hex.	NP 0044
RP	
con hex.	RP 0043
sin hex.	RP 0044
WP	
con hex.	WP 0043
sin hex.	WP 0044

COMPONENTES DE PRÓTESIS CEMENTADAS Y ATORNILLADAS

Pilares de titanio para implantes TOUAREG™ CloseFit™

Altura (mm) Referencia

Estrecho, sin hombro

Ø UNP 0010
NP 0010
RP 0020
WP 0020

Con hombro a varias alturas

1	UNP 0019
2	UNP 0011
3	UNP 0064
1	NP 0019
2	NP 0011
3	NP 0064
1	RP 0012
2	RP 0011
3	RP 0010
1	WP 0012
2	WP 0011
3	WP 0010

Angulado 15° y hombro a varias alturas

0	UNP 0018
1	UNP 0063
2	UNP 0015
3	UNP 0026
0	NP 0018
1	NP 0015
2	NP 0026
3	NP 0063
1	RP 0013
2	RP 0014
3	RP 0015
1	WP 0013
2	WP 0014
3	WP 0015

Angulado 25°

0	NP 0025
1	RP 0251
0	WP 0251

Angulado 15° y hombro a varias alturas

0	UNP 0018
1	UNP 0063
2	UNP 0015
3	UNP 0026
0	NP 0018
1	NP 0015
2	NP 0026
3	NP 0063
1	RP 0013
2	RP 0014
3	RP 0015
1	WP 0013
2	WP 0014
3	WP 0015

Angulado 25°

0	NP 0025
1	RP 0251
0	WP 0251

Angulado 25°

0	NP 0025
1	RP 0251
0	WP 0251

Pilares calcinables y sobrecolables de Co-Cr para implantes

Referencia

Sobrecolables

con hex.	UNP 3094
sin hex.	UNP 3100
con hex.	NP 3094
sin hex.	NP 3100
con hex.	RP 3094
sin hex.	RP 3100
con hex.	WP 3094
sin hex.	WP 3100

Calcinables

UNP 0045 (con hex.)*
NP 0045 (con hex.)*
RP 0045 (con hex.)*
WP 0045 (con hex.)*

TI-bases de titanio para implantes TOUAREG CloseFit. Altura de cementación (AC) y Altura Gingival (AG) según lo especificado.

G.8



Ref. Precio

Anti Rotatorias Rectas (con hex.)

TB06611	UNP 1,5mm (AG) y 6mm (AC)	30 €
TB06631	UNP 3mm (AG) y 6mm (AC)	30 €
TB02611	NP 1,5mm (AG) y 6mm (AC)	30 €
TB02631	NP 3mm (AG) y 6mm (AC)	30 €
TB03611	RP 1mm (AG) y 6mm (AC)	30 €
TB03621	RP 2mm (AG) y 6mm (AC)	30 €
TB03631	RP 3mm (AG) y 6mm (AC)	30 €
TB05611	WP 1mm (AG) y 6mm (AC)	30 €
TB05621	WP 2mm (AG) y 6mm (AC)	30 €
TB05631	WP 3mm (AG) y 6mm (AC)	30 €

Anti Rotatorias Anguladas (con hex.)

TB06613	Ang.* UNP 1,5mm (AG) y 6mm (AC)	30 €
TB06633	Ang.* UNP 3mm (AG) y 6mm (AC)	30 €
TB02613	Ang.* NP 1,5mm (AG) y 6mm (AC)	30 €
TB02633	Ang.* NP 3mm (AG) y 6mm (AC)	30 €
TB03613	Ang.* RP 1mm (AG) y 6mm (AC)	30 €
TB03623	Ang.* RP 2mm (AG) y 6mm (AC)	30 €
TB03633	Ang.* RP 3mm (AG) y 6mm (AC)	30 €
TB05613	Ang.* WP 1mm (AG) y 6mm (AC)	30 €
TB05623	Ang.* WP 2mm (AG) y 6mm (AC)	30 €
TB05633	Ang.* WP 3mm (AG) y 6mm (AC)	30 €

Rotatorias (sin hex.)

TB06612	UNP 1,5mm (AG) y 6mm (AC)	30 €
TB06632	UNP 3mm (AG) y 6mm (AC)	30 €
TB02612	NP 1,5mm (AG) y 6mm (AC)	30 €
TB02632	NP 3mm (AG) y 6mm (AC)	30 €
TB03612	RP 1mm (AG) y 6mm (AC)	30 €
TB03622	RP 2mm (AG) y 6mm (AC)	30 €
TB03632	RP 3mm (AG) y 6mm (AC)	30 €
TB05612	WP 1mm (AG) y 6mm (AC)	30 €
TB05622	WP 2mm (AG) y 6mm (AC)	30 €
TB05632	WP 3mm (AG) y 6mm (AC)	30 €

*Nota: las TI-bases anguladas incorporan tornillos especiales que deben ser empleados junto a destornilladores específicos, diseñados para apretar incluso en una chimenea angulada hasta 25°. Consulte el apartado de instrumental para conocer la gama de destornilladores de referencias RP6401 a RP6407.

Pilares de escaneado para implantes TOUAREG™ CloseFit™		G.A2
Referencia	Altura	
● UNP 0088	UNP de 7 mm	
● UNP 0089	UNP de 10 mm	
● NP 0088	NP de 7 mm	
● NP 0089	NP de 10 mm	
● RP 0088	RP de 7 mm	
● RP 0089	RP de 10 mm	
● WP 0088	WP de 7 mm	
● WP 0089	WP de 10 mm	

Componentes de impresión para implantes TOUAREG™ CloseFit™

Referencia	Medidas
Transfer de cubeta cerrada	
● UNP 5113	03,2 mm x 13 mmL
● UNP 5213	04 mm x 13 mmL
● NP 5113	03,2 mm x 13 mmL
● NP 5213	04,2 mm x 13 mmL
● RP 5109	03,6 mm x 9 mmL
● RP 5113	03,6 mm x 13 mmL
● RP 5209	04,2 mm x 9 mmL
● RP 5213	04,2 mm x 13 mmL
● WP 5109	04 mm x 9 mmL
● WP 5113	04 mm x 13 mmL
● WP 5209	05,2 mm x 9 mmL
● WP 5213	05,2 mm x 13 mmL
● WP 5309	06 mm x 9 mmL
● WP 5313	06 mm x 13 mmL
Transfer de cubeta abierta	
● UNP 5614	03,2 mm x 14 mmL
● UNP 5614	04 mm x 14 mmL
● NP 5614	03,2 mm x 14 mmL
● NP 5614	04,2 mm x 14 mmL
● RP 5610	03,6 mm x 10 mmL
● RP 5614	03,6 mm x 14 mmL
● RP 5610	04,2 mm x 10 mmL
● RP 5614	04,2 mm x 14 mmL
● WP 5610	04 mm x 10 mmL
● WP 5614	04 mm x 14 mmL
● WP 5610	05,2 mm x 10 mmL
● WP 5614	05,2 mm x 14 mmL

*Los productos sombreados representan las medidas más utilizadas por nuestros clientes

Análogo digital y analógico de implantes TOUAREG-OS™, TOUAREG-ST™ y SWELL™

Referencia	
Análogo	
● UNP 0007	
● NP 0007	
● RP 0007	
● WP 0007	
Análogo digital	
● UNP 1000	
● NP 1000	
● RP 1000	
● WP 1000	

COMPONENTES DE PRÓTESIS ATORNILLADAS

Pilares transepitales rectos TMA™ para implante TOUAREG™ CloseFit™

Altura (mm)	Referencia
1	● NP 0032S
2	● NP 0033S
3	● NP 0034S
4	● NP 3729S
5	● NP 3730S
1	● RP 0032S
2	● RP 0033S
3	● RP 0034S
4	● RP 3729S
5	● RP 3730S
1	● WP 3731S
2	● WP 3732S
3	● WP 3733S
4	● WP 3729S
5	● WP 3730S

Pilares transepitales angulados TMA™ para implantes TOUAREG™ CloseFit™

Altura (mm)	Referencia
Angulado 17°	
3	● NP 0035S
4	● NP 0038S
2,5	● RP 3734S
3,5	● RP 3737S
2,5	● WP 3734S
3,5	● WP 3737S
Angulado 30°	
3,5	● NP 0036S
5	● NP 0037S
3	● RP 3735S
4	● RP 3738S
3	● WP 3735S
4	● WP 3738S

Tapa de cicatrización del pilar transepital TMA™

Referencia	
RS 5005	

Cilindros para pilar transepital TMA™

Referencia	
Cilindro para múltiples pilares (Rot.)	
RS 4900	provisional de TI
RS 5001	calcinable
Cilindro para unitarios (Anti rot.)	
RS 4900S	provisional de TI
RS 5001S	calcinable

Componentes para impresión a pilares TMA™

Referencia	
Transfer para múltiples pilares (Rot.)	
RS 5011	cubeta cerrada
RS 5006	cubeta abierta
Transfer para unitarios (Anti rot.)	
RS 5011S	cubeta cerrada
RS 5006S	de cubeta abierta

Análogo de pilar TMA™ recto y angulado

Referencia	
RS 5004S	

Análogo digital de pilares TMA™ rectos y angulados

Referencia	
RS 1001	
RS 1001S	Anti rot.

Ti-base de titanio para pilares TMA™

Referencia	
Ti-base para múltiples pilares (Rot.)	
TM 0011	de AG 0,5 mm
TM 0010	de AG 1,5 mm
Ti-base para unitarios (Anti rot.)	
TM 0011S	de AG 0,5 mm
TM 0010S	de AG 1,5 mm

Scan Body para pilares TMA™

Referencia	
Scan Body para múltiples pilares (Rot.)	
TM 0006	de 6 mm
TM 0009	de 9 mm
Scan Body para unitarios (Anti rot.)	
TM 0006S	de 6 mm
TM 0009S	de 9 mm

COMPONENTES DE PRÓTESIS ANCLADAS

Pilares GRIP y KERATOR para implante TOUAREG™ CloseFit™

Altura (mm)	Referencia
Pilares Kerator para UNP ●	
1	KE SNC231
2	KE SNC232
3	KE SNC233
4	KE SNC234
Pilares Grip para NP ●	
1	NP 0051 (Grip)
2	NP 0052 (Grip)
3	NP 0053 (Grip)
4	NP 0054 (Grip)
5	NP 0055 (Grip)
Pilares Grip para RP ●	
1	RP 0038 (Grip)
2	RP 0057 (Grip)
3	RP 0058 (Grip)
4	RP 0059 (Grip)
5	RP 0060 (Grip)
Pilares Grip para WP ●	
1	WP 0063 (Grip)
2	WP 0057 (Grip)
3	WP 0058 (Grip)
4	WP 0059 (Grip)
5	WP 0060 (Grip)

Nota: Los pilares GRIP son fabricados por Adin y se utilizan en conjunto con el kit de procesado de Grip. RS 6426 o RS 6427. Los pilares Kerator incluyen el Set de procesado en el empaque.

Kit de procesado Grip (1 unidad)

Referencia	
RS 6426	Set de procesado Grip (regular traslúcida, extra light rosa y light azul)
RS 6427	Set de procesado Grip angulados (zero blanca, extra light roja, light amarilla y agua regular)

Transfer de impresión pilar GRIP

Referencia	
RS 6414	(4 unidades)

Análogo de pilar GRIP

Referencia	
RS 2508	(4 unidades)

Pilares de bola para implantes TOUAREG™ CloseFit™

mm	Referencia
0,5	UNP 0020
1	UNP 0021
2	UNP 0022
3	UNP 0023
4	UNP 0024
5	UNP 0025

mm	Referencia
0,5	NP 0020
1	NP 0021
2	NP 0022
3	NP 0023
4	NP 0024

Hembras de nylon para pilar de bola

Referencia	Retención
RS 2660	Blanca
RS 2662	Rosa (suave)

Cajuelas metálicas de pilar de bola (para contener nylon)

Referencia	
Cajuela de titanio	
RS 2670	



Código QR para acceder a las librerías digitales del Adin Implant System para los software CAD más habituales

INSTRUMENTAL QUIRÚRGICO

Kits quirúrgicos para el Adin Implant System



Referencia	
RS 6322	Kit Advance HI
RS 6301	Kit Premium HI
CF 6302	Kit Advance CloseFit
CF 6300	Kit Premium CloseFit
UF 6322	Kit Advance UniFit
UF 6301	Kit Premium UniFit

Consulte detalles en el Catálogo Adin

Kits de topes de fresas



Referencia	
Fresas cortas	
Primera serie	S 1003
Serie ancha	S 1004
Fresas largas	
Primera serie	S 1001
Serie ancha	S 1002

Kit quirúrgico para implantes Zigomatic



Referencia	
ZGSK001	Kit quirúrgico RS Zigomático

Drivers quirúrgicos para implantes TOUAREG-0S™, TOUAREG-S™ y SWELL™

	mm	Referencia
Para carraca y/o llave de torque quirúrgicas		
corto	2,4	RS 6011
largo	2,4	RS 6012

Drivers quirúrgicos de CA para implantes TOUAREG-0S™, TOUAREG-S™ y SWELL™

	mm	Referencia
Drivers quirúrgicos de CA para implantes TOUAREG-0S™, TOUAREG-S™ y SWELL™		
corto	2,4	RS 9021
medio	2,4	RS 9026
largo	2,4	RS 9029

Drivers quirúrgicos para implantes TOUAREG™ CloseFit™ NP, RP y WP

	mm	Referencia
Drivers quirúrgicos para implantes TOUAREG™ CloseFit™ NP, RP y WP		
Para carraca y/o llave de torque quirúrgicas		
corto	2,0	NP 0006
largo	2,0	NP 0005
corto	2,2	RP 0067
largo	2,2	RP 0066
corto	2,6	WP 0067
largo	2,6	WP 0066

Drivers quirúrgicos de CA para implantes TOUAREG™ CloseFit™ UNP, NP, RP y WP

	Referencia
UNP	
corto	UNP 0068
medio	UNP 0071
largo	UNP 0074
NP	
corto	NP 0068
medio	NP 0071
largo	NP 0074
RP	
corto	RP 0068
medio	RP 0071
largo	RP 0074
WP	
corto	WP 0068
medio	WP 0071
largo	WP 0074

Drivers quirúrgicos para implantes Unifit™

	Longitud	Referencia
Drivers quirúrgicos para implantes Unifit™		
Para carraca y/o llave de torque quirúrgicas		
Corto		UF 0067
Largo		UF 0066

Drivers quirúrgicos de CA para implantes Unifit™

	Longitud	Referencia
Drivers quirúrgicos de CA para implantes Unifit™		
Corto		UF 0068
Medio		UF 0071
Largo		UF 0074

Adaptador para driver

Referencia	
RA 0050	

Carraca quirúrgica

Referencia	
RS 6100	

Llave de torque quirúrgica

Referencia	
RS 6111	35-100 N/cm

Pines paralelizadores

	mm	Referencia
Pines paralelizadores		
	11	RS 6150
	16	RS 6155

Medidor de profundidad

Referencia	
	Sonda para longitudes estándar RS 6180*
	Sonda para implantes Pterigoideos (para usar con RS 7001) RS 6181

* Artículo de la imagen.

Destornillador quirúrgico

Referencia	
RS 7001	

Prolongador de fresas

Referencia	
RS 9027	

CIRUGÍA GUIADA

Kits quirúrgicos para cirugía guiada con el Adin Implant System



Ref.	Descripción
GSK001	KIT de fresado guiado para implantes RS, RP y WP (cilindros Ø5,5mm)
GSK003	KIT instalación guiada de implantes RS (cilindros Ø5,5mm)
GSK004	KIT instalación guiada de implantes RP y WP (cilindros Ø5,5mm)
GSK002	KIT de fresado e instalación guiada de implantes UNP/NP (cilindros Ø3,3mm)
GSK005	KIT instalación guiada de implantes UniFit (cilindros Ø5,5mm)



Ref.	Descripción
GS1920	Tornillo de fijación de guías 2,0 D x 19 mmL
GS0006	Tornillo de fijación vertical de 3,3 mmD (pack 3uds.)
GS0007	Tornillo de fijación vertical de 5,5 mmD (pack 3uds.)



Ref.	Descripción
GSN3033	Punch Ø3,0 mm (para GS0033)
GSN0625	Fresa Piloto Ø2,5x6,0 mm (para GS0033)
GSN1025	Fresa Ø2,5x10 mm (para GS0033)
GSN1125	Fresa Ø2,5x11,5 mm (para GS0033)
GSN1325	Fresa Ø2,5x13 mm (para GS0033)
GSN1625	Fresa Ø2,5x16 mm (para GS0033)
GSN1825	Fresa Ø2,5x18 mm (para GS0033)

*Las fresas de Ø2,5 (GSNXX25) para cirugía guiada, se utilizan solo con los cilindros guía de Ø3,3 (GS0033), estas fresas se incluyen en el KIT de Cirugía e Instalación Guiada de implantes ultra estrechos UNP/NP (GSK002).



Ref.	Descripción
GS0020	Cilindro 2,0 mmD
GS0033	Cilindro guía de 3,3 mmD*
GS0055	Cilindro guía de 5,5 mmD

*Solo usar con fresas para cilindros Ø3,3 mm

Código QR para ver más información sobre cirugía guiada con Adin



Fresas DLC (Diamond-Like Carbon)



Longitud	Ø (mm)	Referencia
Fresas cortas - 13 mm	2,0	○ DL 1320
	2,5*	● DL 1325
	2,8	● DL 1328
	3,2	● DL 1332
	3,6	● DL 1336
	4,2	● DL 1342
	4,6	● DL 1346
Fresas largas - 18 mm	2,0	○ DL 1820
	2,5*	● DL 1825
	2,8	● DL 1828
	3,2	● DL 1832
	3,6	● DL 1836
	4,2	● DL 1842
	4,6	● DL 1846
Fresas Extra Largas 25 mm	5,2	● DL 1852
	5,6	● DL 1856
	1,8/2,5	● DL 2528
	2,5/3,2	● DL 2532
	3,2/3,6	● DL 2536

* La fresa de ø 2,5 se utiliza únicamente para colocar implantes CloseFit UNP de ø2,75 mm y no forma parte de la secuencia de fresado estándar.

Fresas 3 pasos DLC (Diamond-Like Carbon)



Referencia
TD 1511
Fresa Ø 1,8-2,3-3,2 x 11 mmL

Referencia
TD 2218
Fresa Ø 1,8-2,3-3,2 x 18 mmL

Fresas de lanza



Referencia
186A 204 001

INSTRUMENTAL DE PRÓTESIS

Kit de Instrumental de prótesis



Referencia
PK 6300

Puntas hexagonales 1,27 mm para implantes TOUAREG-OS™, TOUAREG™-S y SWELL™



mm Referencia

Para carraca y/o llave de torque.

Punta hexagonal, corta

1,27 RS 6080

Punta hexagonal, larga

1,27 RS 6082

Manuales

Destornillador hexagonal, corto

1,27 RS 6095

Destornillador hexagonal, medio

1,27 RS 6094

Destornillador hexagonal, largo

1,27 RS 6097

Para contra ángulo

1,27 corto RS 9030

1,27 largo RS 9035

Puntas de estrella para implantes TOUAREG CloseFit™ y Unifit™

Referencia



Para carraca y/o llave de torque

corto RP 0065

largo RP 0005

Para contra ángulo

corto RP 0018

largo RP 0019

Destornillador de estrella. Manuales

corto RP 0064

largo RP 0004

Puntas para tornillos de Ti-Bases anguladas, de todas las familias de implantes

Longitud Ref.

Manuales

Corto (23,4 mm) RP 6401

Largo (28,4 mm) RP 6402

Para carraca y/o llave de torque

Corta (17 mm) RP 6403

Larga (22 mm) RP 6404

Para contra ángulo

Extra corta (20 mm) RP 6405

Corta (25 mm) RP 6406

Larga (30 mm) RP 6407

Tornillo Extractor Unifit™

Referencia



UF3401

Llave de torque protésica

Referencia



RS 6112
Llave de torque protésica 10-35 N/Cm

Instrumentos Locator y Kerator

Referencia



LO 8393*
Instrumento combinado Locator

RS 6200
Instrumento combinado GRIP

* Artículo de la imagen.

Llave para pilares de bola

Referencia



RS 6090

Instrumental para pilares TMA-MU

Referencia



Para carraca y/o llave de torque

Punta TMA™ - hex, corta

RS 6197

Punta TMA™ - hex, largo

RS 6196

Para contra ángulo.

Punta CA para TMA™ - hex, corto

RS 6194

Punta CA para TMA™ - hex, largo

RS 6195A

Destornillador manual TMA™ - largo

RS 6191

Destornillador manual TMA™ - corto

RS 6193

Tornillos del sistema



Referencia

RS 3400 Tornillo de Pilar RS

RS 3402 Tornillo de Pilar RS de cabeza reducida

RS 3401 Tornillo Extractor RS

RS 3404 Tornillo de Prótesis para pilares TMA

RS 3405 Tornillo para T-base RS Ang. (star driver)

● UNP 0001 Tornillo de Pilar CloseFit UNP

● NP 0014 Tornillo Extractor CloseFit UNP y NP

● NP 0001 Tornillo de Pilar CloseFit NP

● RP 0001 Tornillo de Pilar CloseFit RP

● RP 3401 Tornillo Extractor CloseFit RP

● WP 0001 Tornillo de Pilar CloseFit WP

● WP 3401 Tornillo Extractor CloseFit WP

● UF 0001 Tornillo de Pilar UniFit

● UF3401 Tornillo Extractor UniFit

Para cualquier otro tornillo por favor consultar el catálogo de Productos o a un representante comercial.

Nota: los tornillos de referencias RS emplean destornilladores con punta hexagonal de 1,27 mm, el resto de tornillos del sistema emplean destornilladores con punta de estrella.

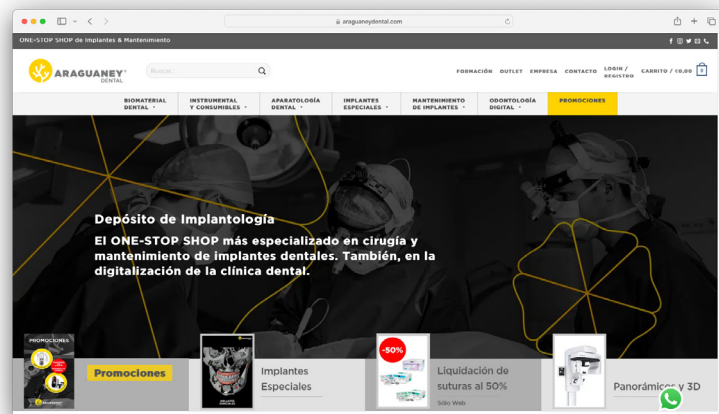


Código QR para acceder a las librerías digitales del Adin Implant System para los software CAD más habituales

Araguaney es el ONE-STOP SHOP más especializado del sector donde podrá encontrar todo lo necesario para la cirugía, el mantenimiento de los implantes y ahora también para la higiene y la desinfección sanitaria.

Nuestra cuidadosa selección de productos, ha sido elaborada para cumplir con tres requisitos fundamentales:





- 1. Científicamente probados.**
- 2. Eficacia y facilidad de uso.**
- 3. Óptima relación precio-valor.**



Promociones
periódicas



Cómo contactarnos:

-  www.araguaneydental.com
-  934 194 770 y 976 515 941
-  656 251 166
-  pedidos@araguaneydental.com

Formas de pago:



La variedad de soluciones y la facilidad para seleccionarlas, hace de Araguaney Dental algo tan sencillo y flexible de utilizar como una navaja suiza.

CONDICIONES GENERALES DE VENTA

El horario telefónico de nuestro departamento de Atención al Cliente es de lunes a viernes de 9:30 a 18:00 h y la tramitación de pedidos se realiza de lunes a viernes de 9:30 a 16:30 h.

Desde el 15 de julio y hasta el 31 de agosto, ambos incluidos, nuestro horario de verano será de lunes a viernes de 9:30 a 15:00 h y la tramitación de pedidos se realizará de lunes a viernes de 9:30 a 14:00 h. Los pedidos recibidos durante este horario serán entregados en un plazo máximo de dos días laborables (en el caso de nuevos clientes, el procedimiento de alta podría incrementar este plazo).

Los pedidos de más de 50 unidades serán servidos en el plazo de una semana. En pedidos por importe superior a 180 € se abonarán los gastos de envío, los cuales ascienden a 8,95 € (IVA no incluido). Al comprar en nuestras tiendas online, los gastos de envío se abonarán en compras superiores a 100 €, estos gastos ascienden a 8,95 € (IVA no incluido).

Los posibles cambios de material podrán ser realizados dentro de un plazo máximo de 6 meses desde la fecha del pedido, con un cargo equivalente a los gastos de tramitación y envío.

No se aceptarán devoluciones transcurridos 6 meses de la fecha del pedido y es requisito indispensable adjuntar la copia de la factura o el albarán correspondiente al material retornado.

En ningún caso se aceptará material que haya sido manipulado, con empaque deteriorado, caducado o con fecha de caducidad inferior a 6 meses. No se aceptarán devoluciones de material que formen parte de una oferta o de una bonificación. El retorno de material a Adin Ibérica, como cambio o devolución, es a cargo y cuenta del cliente.



www.adin-iberica.com
info@adin-iberica.com

Fabricado por:
Adin Dental Implant
Systems Ltd.
Industrial Zone Alon
Tavor POB 1128,
Afula 18550, Israel

Distribuido por:
Adin Ibérica Dental
Sanclemente N°25, 4º dcha.
50001, Zaragoza
T. +34 976 51 59 41

Importado por:
Araganey Dental
Plaza San Luis Gonzaga n°7, PB3.
08950, Esplugues de Ll.
T. +34 934 19 47 70

