



Gentlefile[®]

Un nuevo estándar
en endodoncia

Eficacia · Seguridad · Sencillez

Gracias a una técnica de limado innovadora y a su diseño patentado exclusivo, el sistema Gentlefile protege la anatomía del conducto y previene accidentes en endodoncia. Gentlefile permite a cualquier dentista realizar tratamientos de conducto óptimos, con una curva de aprendizaje breve y segura.

Eficacia

Flexibilidad continua en toda la longitud de la lima

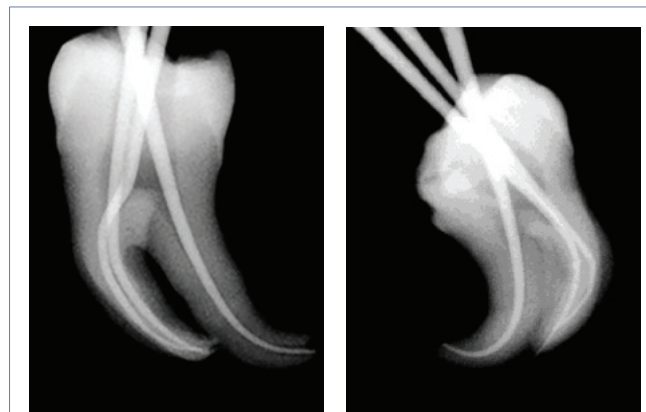
- Se adapta a cualquier forma del conducto y mantiene su estructura anatómica
- Previene perforaciones, grietas y escalones
- Acceso óptimo en dientes posteriores

Velocidad de rotación automática con movimiento excéntrico

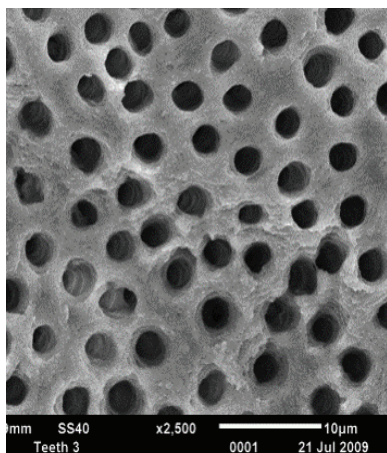
- Conformación de todas las áreas del conducto rápida y suavemente
- Sigue la forma de la sección transversal del conducto en su totalidad
- Activa el líquido antibacteriano a lo largo de todo el conducto
- Elimina significativamente el barrillo dentinario y mejora el acceso a los conductos laterales
- Limpia conductos con sección transversal irregular



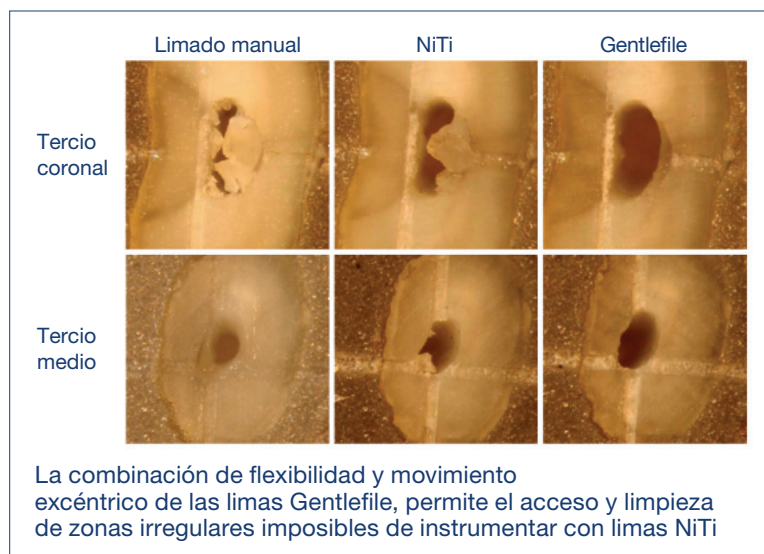
Flexibilidad continua en toda la longitud de la lima



Acceso en casos complejos

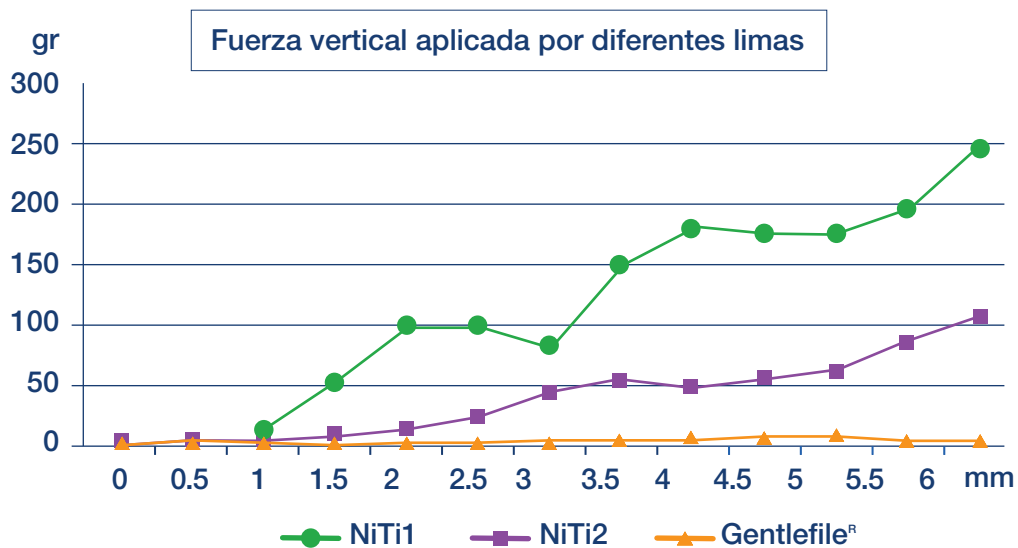


Superficie en tercio coronal después del tratamiento con Gentlefile (x2500)



Seguridad

- Prepara las paredes del conducto sin perforación ni corte
- Impide la sobrecarga de fuerzas
- Minimiza la tasa de rotura de limas



Cuando se compara con limas de NiTi, Gentlefile transmite mucha menos fuerza a las paredes del conducto, por lo tanto previene daños a la dentina.

Sencillez

- Proceso sencillo de conformación con menos limas (2-3)
- Única longitud de lima para todos los conductos
- Cada lima está diseñado con una relación específica entre fuerza vertical y flexibilidad, para adaptarse a todas las situaciones
- No requiere ajuste de parámetros



Eficacia · Seguridad · Sencillez

Soporte
de limas

Contra-ángulos desechables

Botón de encendido / apagado

Pieza de mano inalámbrica y fácil de usar

Luz indicadora



Distribuido por:
Adin Ibérica
Manuel de Falla Nº 14
Fontpineda 08753 - Barcelona
www.adin-iberica.com
info@adin-iberica.com
Tel: 934.194.770
Fax: 936.367.178



Fabricada por:
MedicNRG Ltd.
Kibbutz Afikim, 15148 Israel
Tel: +972 (4) 675 4217
Fax: +972 (4) 675 4278
info@medicnrg.com